



In der prisma-Weihnachtsbäckerei: Ausstecherle, echte Weihnachtsmänner und verpasste Christkinder

Für viele beginnt die Adventszeit mit dem Duft von frisch gebackenen Plätzchen, für andere mit festen Ritualen und Erinnerungen, die jedes Jahr wiederkehren. Wir haben Stefanie Carrasco (Spielplatzbienenchen) und Ina Awischus (Klick & Klar) in die prisma-Weihnachtsbäckerei eingeladen und gefragt, welche Erinnerungen sie mit Weihnachten verbinden.

regional & persönlich 17. Dez. 2025 2 Minuten

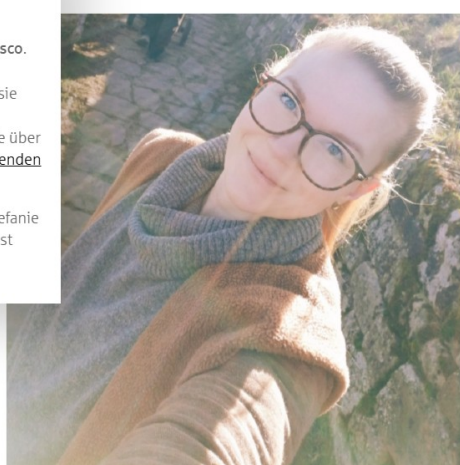
Inhalt & Quicklinks

- Das Spielplatzbienenchen in der prisma-Weihnachtsbäckerei
- Familienfest, „Last Christmas“ und bunte Ausstecherle
- Zweifarbige Ausstecherle
- Digitales Fachwissen in der prisma-Weihnachtsbäckerei
- Christkind, „Driving Home for Christmas“ und klassische Ausstecherle

Das Spielplatzbienenchen in der prisma-Weihnachtsbäckerei

Hinter dem **Spielplatzbienenchen** steht Stefanie Carrasco. Zusammen mit ihrer Tochter, dem „echten“ Spielplatzbienenchen, ihrem Sohn und ihrem Mann ist sie immer auf der Suche nach neuen Orten für kleine Abenteuer. In ihren Beiträgen für *prisma* berichtet sie über Entdeckungsreisen zu **tollen Spielplätzen** und **spannenden Ausflugszielen** für Familien.

Für unsere *prisma*-Weihnachtsbäckerei haben wir Stefanie Carrasco eingeladen und wollten wissen, wie sie selbst Weihnachten als Kind erlebt hat.



Familienfest, „Last Christmas“ und bunte Ausstecherle

Als Kind kam bei ihr immer der „echte“ **Weihnachtsmann**, mit großem Sack und vielen Geschenken. Musikalisch gehört ein Klassiker einfach dazu: „**Last Christmas**“. Und das Weihnachtsgebäck heißt bei ihr ganz klar **Gutsle**.

In der Adventszeit sind **Ausstecherle** mit bunten Streuseln für sie unverzichtbar. Was früher das gemeinsame Backen mit ihrer Mama war, ist heute eine liebgewonnene Tradition mit den eigenen Kindern. Deshalb ist Weihnachten für Stefanie schon immer ein **Fest mit der ganzen Familie**, und sie wünscht sich, dass wir alle im neuen Jahr etwas besonnener und achtsamer durch den Alltag gehen.

Und jetzt geht es in der *prisma*-Weihnachtsbäckerei auch schon ran ans Blech: Gebacken werden tatsächlich **Ausstecherle**, allerdings mit einem kleinen Twist, denn wir machen sie zweifarbig.

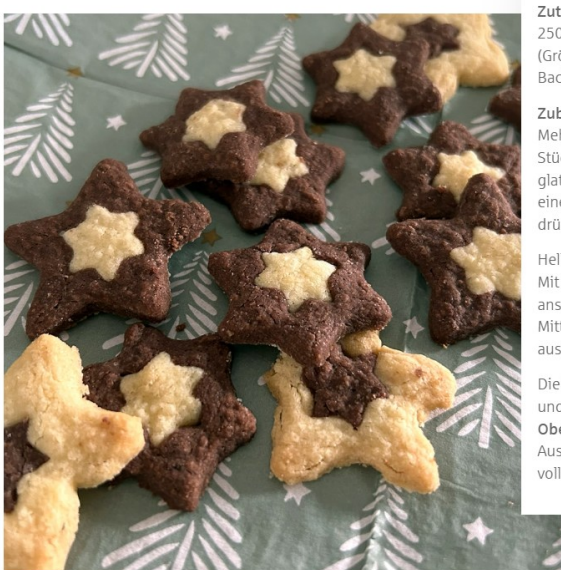
Zweifarbige Ausstecherle

Zutaten:
250 g Weizenmehl, 125 g kalte Butter, 100 g Zucker, 1 Ei (Größe M), 1 Päckchen Vanillezucker, 1 Prise Salz, 1 EL Backkakao (ungesüßt)

Zubereitung:
Mehl, Zucker, Vanillezucker und Salz mischen. Butter in Stückchen und das Ei zugeben und alles rasch zu einem glatten Mürbeteig verkneten. Den Teig halbieren und unter eine Hälfte den Backkakao einkneten. Beide Teige flach drücken, in Folie wickeln und etwa 30 Minuten kalt stellen.

Hellen und dunklen Teig jeweils ca. 3–4 mm dick ausrollen. Mit einem **großen Stern-Ausstecher** Sterne ausstechen, anschließend mit einem **kleinen Stern-Ausstecher** die Mitte herauslösen. Den Hohlraum mit einem kleinen Stern aus dem jeweils anderen Teig füllen und leicht andrücken.

Die Plätzchen auf ein mit Backpapier belegtes Blech legen und im vorgeheizten Backofen bei **180 °C Ober-/Unterhitze** etwa **10 Minuten** backen. Die Ausstecherle sollten hell bleiben. Nach dem Backen vollständig auskühlen lassen.

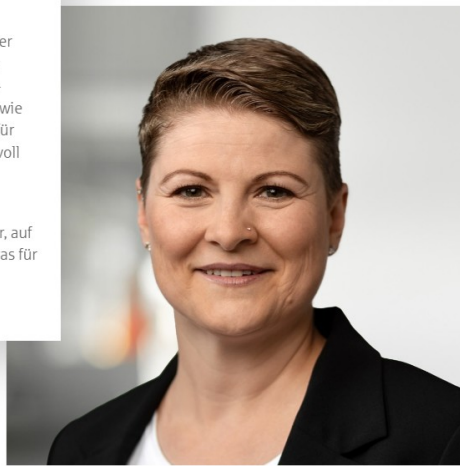


Tipp: Wer mag, verziert die Plätzchen nach dem Auskühlen mit bunten Streuseln.

Digitales Fachwissen in der prisma-Weihnachtsbäckerei

Als Nächstes haben wir **Ina Awischus**, Teamleiterin der Internet-Filiale der Kreissparkasse Göppingen, in der *prisma*-Weihnachtsbäckerei zu Gast. In ihrer *prisma*-Artikelreihe „**Klick & Klar**“ erklärt sie unter anderem, wie man mit dem **Finanzplaner** sieht, wie viel Geld noch für Weihnachtsgeschenke übrig ist, oder warum es sinnvoll sein kann, **Rechnungen einfach zu fotografieren**.

Doch jetzt geht es um Erinnerungen an eine Weihnachtszeit, in der ein Tablet noch eine Platte war, auf der man etwas abstellen konnte und um die Frage, was für Ina Awischus zu einer stimmungsvollen Adventszeit dazugehört.



Christkind, „Driving Home for Christmas“ und klassische Ausstecherle

Bei Ina Awischus kam an Heiligabend immer das **Christkind**. Gesehen hat sie es allerdings nie. Ihr Vater erklärte ihr jedes Jahr, sie habe es wohl „knapp verpasst“. Eine Erinnerung, über die sie bis heute schmunzeln muss.

Besonders gern hört sie „**Driving Home for Christmas**“ von **Chris Rea** und beim Weihnachtsgebäck sind sich Ina Awischus und Stefanie Carrasco übrigens einig: Die Lieblings-**Gutsle** sind klassische **Ausstecherle**. Sie wecken schöne Erinnerungen und schmecken ihr bis heute einfach am besten.

So hoffen wir, mit unseren zweifarbigen Ausstecherle genau den Geschmack von Ina Awischus und Stefanie Carrasco getroffen zu haben, bedanken uns für die persönlichen Einblicke und freuen uns auf die nächsten Gäste in der *prisma*-Weihnachtsbäckerei.

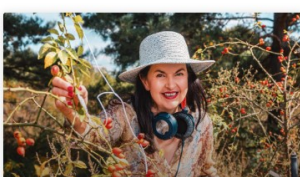


Hier gibt's noch mehr Artikel



OPEN END KINO:
Jahresausklang mit Stanislaw Mucha und Programmorschau für das 1. Quartal 2026

Zum Artikel



Pflanzenmusik in der Ausstellung „Furry Flowers“: Eine Klangreise mit Cassis B Staudt

Zum Artikel



Auf Entdeckungsreise mit dem Spielplatzbienenchen: KNAX-Spielplätze im Landkreis Göppingen

Zum Artikel

Rubriken

regional & persönlich erleben & genießen informieren & vorsorgen

Suche ...