



Lichterglanz und Handwerkskunst: Winterzauber auf Burg Hohenrechberg

Lichterglanz, Handwerkskunst und lebendige Geschichte: Vom 30. Januar bis 1. Februar 2026 lädt der Winterzauber auf der Burg Hohenrechberg wieder zum Bummeln und Staunen hoch über der Region ein. prisma sucht schon einmal die Winterstiefel heraus und freut sich auf Seifen, Schmuck und Stockbrot.

erleben & genießen 23. Jan. 2026 2 Minuten

Inhalt & Quicklinks

- › Wenn die Burg im Lichterglanz erstrahlt
- › Handwerkskunst, besondere Stände und winterliche Genüsse
- › Geschichte erleben beim Winterzauber auf der Burg
- › Winterzauber Burg Hohenrechberg
- › Burg Hohenrechberg

Wenn die Burg im Lichterglanz erstrahlt

Schon beim Betreten der historischen Anlage wird deutlich, dass der Winterzauber auf der Burg Hohenrechberg einen ganz eigenen Charakter hat.

Hoch über der Region gelegen, wirkt die Burg im Winter besonders eindrucksvoll. Mit Einbruch der Dämmerung werden Mauern, Türme und Innenhöfe durch eine beeindruckende Lichtshow in Szene gesetzt. Farben, Projektionen und ruhige Musik begleiten den Weg durch die Anlage. Zwischen historischen Steinmauern und winterlicher Kälte entsteht so eine besondere Stimmung, die zum Staunen und Verweilen einlädt.

Schnell wird klar, dass der Winterzauber hier mehr ist als ein Markt. Es ist ein Ort, an dem Geschichte und Gegenwart ganz selbstverständlich zusammenfinden.



Wenn die Burg im Lichterglanz erstrahlt, braucht es gar keinen Schnee mehr.

Handwerkskunst, besondere Stände und winterliche Genüsse

Zwischen den Mauern werden wieder sorgfältig ausgewählte Marktstände entlang der Wege aufgebaut sein, die Besucherinnen und Besucher zum entspannten Bummeln einladen.

Angeboten werden handgefertigte Produkte wie Schmuck, Dekoration, Kerzen und Seifen sowie ausgewählte Spezialitäten. Dazwischen werden sich immer wieder kulinarische Angebote finden, von frisch gebackenen Crêpes und Strudeln bis hin zu gebrannten Mandeln. Glühwein, Punsch und weitere winterliche Getränke werden für wärmende Pausen sorgen.

So entsteht ein Markt, der nicht auf Eile ausgelegt ist, sondern Raum lässt zum Stöbern, Genießen und Verweilen in einer besonderen Umgebung.



Schmuck, Strudel, Seife und Stockbrot. Alles, was das Ritterherz begehrt.

Geschichte erleben beim Winterzauber auf der Burg

Ein besonderes Highlight ist die historisch inspirierte Staufersaga: Schauspieler und Darsteller erwecken Figuren aus der Geschichte der Stauer zum Leben. An verschiedenen Orten der Anlage werden sie Besucherinnen und Besucher in kurze Spielszenen hineinziehen und immer wieder überraschend auftauchen.

Gerade für Kinder wird es viel zu entdecken geben, vom Zuschauen bis zum Mitfiebern bei kleinen Vorführungen. Eine besondere Begegnung wartet mit Luie, dem neuen Burgbewohner. Gemeinsam mit seinem Falkner wird er Einblicke in die Falknerei geben und zeigen, wie eng Mensch und Tier dabei zusammenarbeiten.

Tipp: Wer die Burg Hohenrechberg auch abseits des Winterzaubers entdecken möchte, findet im *prisma*-Artikel **„Auf Entdeckungsreise mit dem Spielplatzbienenchen: Die Burgruine Hohenrechberg“** viele Tipps für einen familienfreundlichen Ausflug.



Luie, der neue Burgbewohner, hat beim Winterzauber alle Flügel voll zu tun.

Mehr erfahren

Winterzauber Burg Hohenrechberg

Zeitraum:
Freitag, 30. Januar bis Sonntag, 1. Februar 2026

Öffnungszeiten:
Freitag: 16:00 – 22:00 Uhr
Samstag: 11:00 – 22:00 Uhr
Sonntag: 11:00 – 18:00 Uhr

Hinweis:
Bitte beachten Sie, dass es keine direkten Parkmöglichkeiten an der Burg gibt. Der Weg zur Burg erfolgt zu Fuß.

Sie haben Fragen?

Burg Hohenrechberg

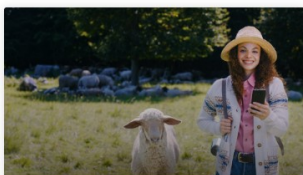
Schlossberg 1, 73529 Schwäbisch Gmünd

☎ 07171 8096387
✉ info@burgrechberg.de
🌐 burgrechberg.de
📍 burgrechberg

Hinweis zum Bildmaterial:
Die gezeigten Bilder stammen vom Winterzauber des vergangenen Jahres, als rund 3.000 Besucherinnen und Besucher über das gesamte Wochenende auf der Burg zu Gast waren. Die Urheberrechte der Luftaufnahmen liegen bei Frank Zekl, die Nutzung zu Werbezwecken erfolgt mit freundlicher Genehmigung. Alle weiteren Bilder wurden vom Veranstalter zur Verfügung gestellt.



Hier gibt's noch mehr Artikel



Klick & Klar mit Ina Awischus:
Das Multibanking

Zum Artikel



Auf Entdeckungsreise mit dem Spielplatzbienenchen: Die Burgruine Hiltenburg in Bad Ditzgenbach

Zum Artikel



Win-Win-Situation in Bad Boll:
Das Beratungs-Center wird modernisiert

Zum Artikel