



Auf Entdeckungsreise mit dem Spielplatzbienchen: Die Waldmurmelnbahn im Oberholz Göppingen

Waldmurmelnbahn, Trimm-dich-Pfad und Hoflädle – all das und noch viel mehr bietet das Oberholz in Göppingen. Stefanie Carrasco – alias „Spielplatzbienchen“ – schwärmt: „Hier erwartet Familien ein Ausflugsziel, das Natur und Spiel auf besondere Weise verbindet.“

erleben & genießen 10. Apr. 2026 3 Minuten

Inhalt & Quicklinks

- Waldmurmelnbahn Oberholz Göppingen: Spielerisches Naturerlebnis
- Bewegung und Entspannung im Wald
- Ein lohnender Spaziergang zum Hoflädle
- Waldmurmelnbahn Oberholz Göppingen: Startpunkt und Routenplanung
- Waldmurmelnbahn im Oberholz Göppingen
- Für Murrel-Profis von morgen
- Über Spielplatzbienchen
- Weitere Entdeckungsreisen & Familienabenteuer mit dem Spielplatzbienchen

Waldmurmelnbahn Oberholz Göppingen: Spielerisches Naturerlebnis

Mitten im Oberholz bei Göppingen erwartet Familien ein Ausflugsziel, das Natur und Spiel auf besondere Weise verbindet: die Waldmurmelnbahn. Entlang schattiger Waldwege reihen sich mehrere liebevoll gestaltete Kugelbahnen aus Holz aneinander, die sich harmonisch in die Umgebung einfügen. Kinder können hier ihre Murmeln einsetzen und gespannt verfolgen, wie sie durch Kurven, kleine Hindernisse und verschiedene Streckenabschnitte rollen. Gerade das einfache Prinzip begeistert: ohne Technik, ohne Lärm – dafür mit viel Fantasie und Freude an Bewegung. Die Bahnen sind so konzipiert, dass bereits jüngere Kinder problemlos mitspielen können, während ältere Kinder eigene kleine Wettläufe veranstalten oder neue Wege ausprobieren. Eltern erleben dabei oft, wie schnell ihre Kinder in dieses naturnahe Spiel eintauchen und die Zeit im Wald ganz bewusst genießen.



Bewegung und Entspannung im Wald

Rund um die Murrelbahn bietet das Oberholz viele weitere Möglichkeiten, aktiv zu werden und gleichzeitig zur Ruhe zu kommen. Direkt angrenzend verläuft der Trimm-Dich-Pfad, der zu kleinen sportlichen Einheiten inmitten der Natur einlädt. Verschiedene Stationen entlang des Weges fördern Kraft, Beweglichkeit und Koordination und sorgen für Abwechslung während des Spaziergangs. Dabei kann jeder selbst entscheiden, wie intensiv er die Übungen gestalten möchte. Während Kinder zwischen den Stationen spielen, klettern oder balancieren, nutzen Erwachsene die Gelegenheit für leichte Fitnessübungen oder genießen einfach die frische Waldluft. Die Wege sind gut ausgebaut und größtenteils eben, sodass sie auch mit Kinderwagen gut begehbar sind. Immer wieder öffnen sich kleine Lichtungen, die sich ideal für kurze Pausen eignen und Raum bieten, die Natur bewusst wahrzunehmen.



Ein lohnender Spaziergang zum Hoflädle

Wer den Ausflug noch etwas ausdehnen möchte, kann einen gemütlichen circa 30-minütigen Spaziergang durch das Oberholz einplanen. Ziel ist das Hoflädle am Oberholz, das idyllisch am Waldrand liegt und mit regionalen Produkten zum Entdecken einlädt. Der Weg dorthin führt durch abwechslungsreiche Waldabschnitte und macht den Spaziergang zu einem kleinen Erlebnis für sich. Angekommen erwartet Besucher eine entspannte Atmosphäre, in der sich eine Pause ganz natürlich ergibt. Während Erwachsene frische Produkte aus der Region entdecken, können Kinder ein weiteres Highlight erleben: ein großes Hüpfkissen, das sofort für Begeisterung sorgt. Hier wird gesprungen, gelacht und getobt – der perfekte Ausgleich nach dem ruhigen Waldspaziergang. So entsteht eine schöne Kombination aus Natur, Bewegung und Genuss, die den Ausflug für die ganze Familie abrundet.



Waldmurmelnbahn Oberholz Göppingen: Startpunkt und Routenplanung

Ein idealer Ausgangspunkt für diesen abwechslungsreichen Ausflug ist der Parkplatz am Waldsportpfad im Oberholz. Von hier aus beginnen sowohl die Wege zur Waldmurmelnbahn als auch der Trimm-Dich-Pfad, sodass sich die verschiedenen Erlebnisse ganz unkompliziert miteinander verbinden lassen. Direkt am Startpunkt befindet sich außerdem ein Trampolin, das besonders bei Kindern sofort für Begeisterung sorgt und den Ausflug spielerisch einleitet. Von dort aus geht es weiter in den Wald, vorbei an den Kugelbahnen und entlang der Fitnessstationen. Wer den Weg fortsetzt, erreicht nach etwa 30 Minuten gemütlichem Spaziergang das Hoflädle am Oberholz. Diese klare Streckenführung macht die Planung besonders einfach und sorgt dafür, dass sich der Tag entspannt gestalten lässt – mit einer gelungenen Mischung aus Spiel, Bewegung und erholsamer Natur.



Waldmurmelnbahn im Oberholz Göppingen

- Hoflädle am Oberholz (mit Riesenhüpfkissen)
- Waldmurmelnbahn Oberholz (Erlebe dein Göppingen)
- Parkplatz | Waldsportpfad Oberholz

Für Murrel-Profis von morgen

Tipp: Vielleicht begegnet man im Oberholz auch unseren Olympia-Hoffnungen Bienchen und Theo beim Training für Precision Rolling, Downhill und Freestyle-Marbling – zumindest, wenn man unserem Aprilscherz-Artikel glaubt 😊



Über Spielplatzbienchen

Ich bin Steffi – Mama vom Spielplatzbienchen und einem kleinen Sohn. Zusammen mit Papa sind wir immer auf der Suche nach schönen Spielplätzen, spannenden Waldwegen und familienfreundlichen Ausflugszielen.

Unsere Erlebnisse teile ich auf Instagram, um andere Familien zu inspirieren, draußen kleine Abenteuer zu erleben.

Folge uns auf Instagram: @spielplatzbienchen

Weitere Entdeckungsreisen & Familienabenteuer mit dem Spielplatzbienchen



Auf Entdeckungsreise mit dem Spielplatzbienchen: Der Naturlehrpfad im Rohrachtal

13. März 2026



Auf Entdeckungsreise mit dem Spielplatzbienchen: Spielspaß im Stadtpark Geislingen

27. Februar 2026



Auf Entdeckungsreise mit dem Spielplatzbienchen: Der Waldkugelpfad in Wendlingen

13. Februar 2026



Auf Entdeckungsreise mit dem Spielplatzbienchen: Der Biodiversitätspfad Hardt in Schwäbisch Gmünd

30. Januar 2026



Hier gibt's noch mehr Artikel



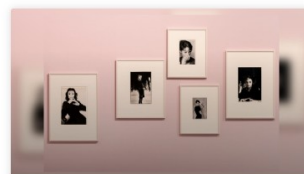
Murmeln wird olympisch: Göppingen greift nach den Sommerspielen 2036

Zum Artikel



Auf Entdeckungsreise mit dem Spielplatzbienchen: Der Osteraktivpfad in Denger

Zum Artikel



Zwischen Nähe und Distanz: Sibylle Bergemann in der Kunsthalle Göppingen

Zum Artikel

Rubriken

regional & persönlich erleben & genießen informieren & vorsorgen

Suche ...