



OPEN END KINO: Das Frühjahrsprogramm 2026

Neben Heuschnupfen bringt der Frühling auch das neue Programm des OPEN END KINOs ins Staufen Kino. Mit neun sorgfältig ausgewählten Werken lädt der Verein von April bis Juni zu besonderen Kinoerlebnissen jenseits des Mainstreams ein. prisma freut sich auf intensive Kinoabende und hofft, dass die Tränen eher von den emotionalen Filmen als von den Pollen kommen.

erleben & genießen 13. Apr. 2026 2 Minuten

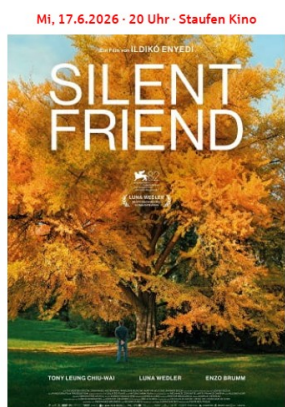
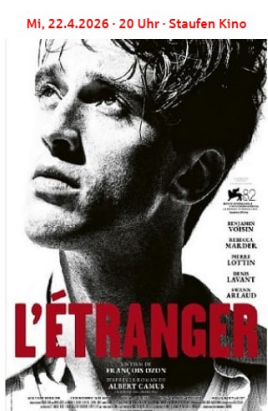
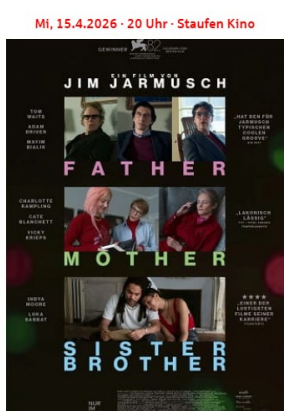
Inhalt & Quicklinks

- › Ein Frühjahr voller besonderer Filmmomente
- › Das erwartet Sie im OPEN END KINO Frühjahrsprogramm 2026
- › Kino mit Eigenschaften
- › OPEN END KINO e.V.

Ein Frühjahr voller besonderer Filmmomente

Neun Filme, neun besondere Perspektiven: Das OPEN END KINO präsentiert im Frühjahrsprogramm 2026 ein abwechslungsreiches Kinoerlebnis zwischen leiser Melancholie, großen Fragen und ungewöhnlichen Geschichten. Von April bis Juni erwartet die Besucher eine sorgfältig kuratierte Auswahl internationaler Filmkunst.

Das erwartet Sie im OPEN END KINO Frühjahrsprogramm 2026



Mehr erfahren

Kino mit Eigenschaften

Der Verein OPEN END KINO e.V. ist Mitglied im Bundesverband Kommunale Kinos. Er ist eine filmkulturelle Initiative, die sich die Förderung des Films zur Aufgabe gemacht hat. Er versteht sich als Alternative und Ergänzung, nicht als Konkurrenz zum kommerziellen Kino. Die Programmauswahl unterscheidet sich deshalb bewusst vom herkömmlichen Filmangebot.

Sie haben Fragen?

OPEN END KINO e.V.

✉ kiko-gp@gmx.de
 🌐 www.openendkino.de



Hier gibt's noch mehr Artikel

Auf Entdeckungsreise mit dem Spielplatzbienchen: Die Waldmurmelnbahn im Oberholz Göppingen

[Zum Artikel](#)

Murmeln wird olympisch: Göppingen greift nach den Sommerspielen 2036

[Zum Artikel](#)

Auf Entdeckungsreise mit dem Spielplatzbienchen: Der Osteraktivpfad in Gingen

[Zum Artikel](#)